

«СОГЛАСОВАНО»

Начальник Управления образования
Администрации города Вологды
И.Л. Гуляева

« 10 » 2023 года

«УТВЕРЖДАЮ»

Директор МОУ «СОШ № 31»
Е.Ю. Дубовская

« 10 » 2023 года

«УТВЕРЖДАЮ»

Начальник ОГИБДД УМВД России по г.
Вологде подполковник полиции
С. Санталов

« 10 » 2023 года

ПАСПОРТ

дорожной безопасности образовательного учреждения

МОУ «СОШ № 31»

г. Вологды

Общие сведения

Муниципальное общеобразовательное учреждение

«Средняя общеобразовательная школа № 31»

Тип ОУ	Общеобразовательное учреждение
Юридический адрес ОУ	160010, г. Вологда, ул. Залинейная, д. 24 в
Фактический адрес ОУ	160010, г. Вологда, ул. Залинейная, д. 24 в
Директор	Дубовская Татьяна Юрьевна 21-83-15
Заместитель директора по учебной работе	Городецкая Ольга Андреевна 21-75-45
Заместитель директора по воспитательной работе	Смирнова Лариса Юрьевна 21-75-45
Ответственный от Управления образования Администрации г. Вологды	Начальник отдела общего и дополнительного образования Бандяк Ольга Александровна 72-10-36
Ответственные за мероприятия по профилактике детского травматизма	Заместитель директора по воспитательной работе Смирнова Лариса Юрьевна 21-75-45
Количество учащихся	396
Наличие уголка	Имеются 1 уголок, расположены в фойе на 1 этаже в здании школы. В уголках размещена информация: Паспорт дорожной безопасности образовательного учреждения, схема безопасного маршрута для пешеходов по прилегающей территории к образовательной организации, выписка из плана работы отряда ЮИД, его деятельность, информация для родителей, юных велосипедистов, основные правила поведения пешеходов, информация ГИБДД
Наличие класса по БДД	Отсутствует
Учитель ОБЖ	Кондырева Светлана Львовна, прошла курсы повышения квалификации по предмету ОБЖ в МБУ ДО «ИМЦ» 2017 год, «Формирование культуры безопасности обучающихся в

Содержание

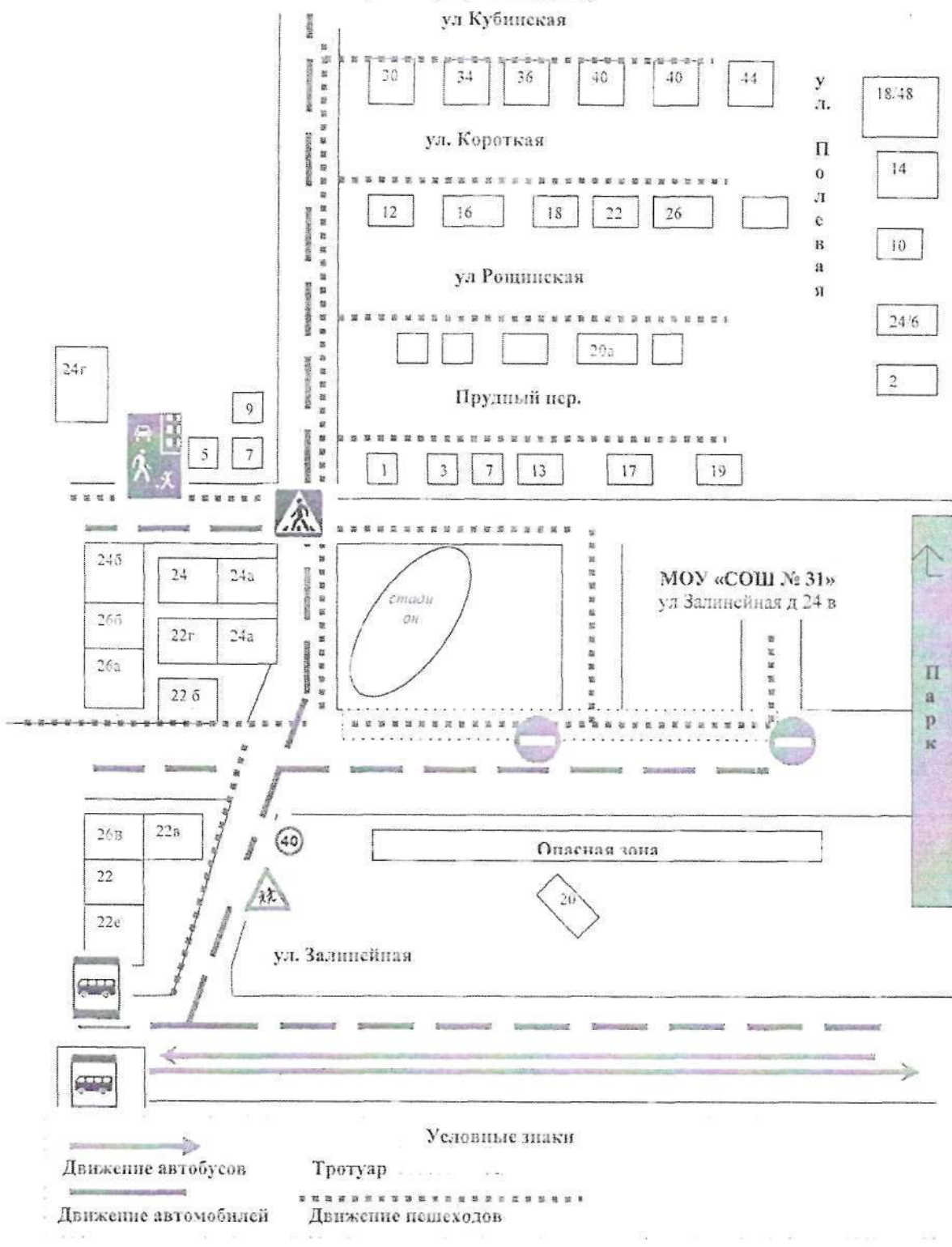
I. План-схемы ОУ.

- 1) Район расположения ОУ, пути движения транспортных средств и обучающихся;
- 2) Маршруты движения организованных групп детей от ОУ к стадиону;
- 3) Пути движения транспортных средств к местам разгрузки/погрузки и рекомендуемых безопасных путей передвижения детей по территории образовательного учреждения.

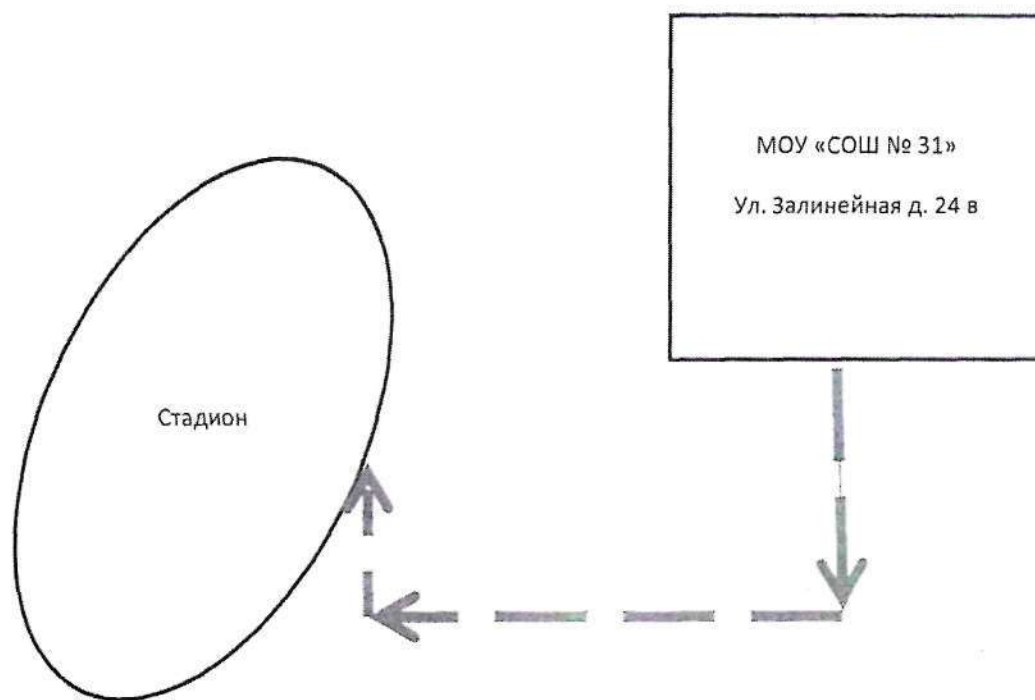
II. Приложения

- 4) Наиболее опасные участки дороги;
- 5) Место остановки автомобилей лиц, подвозящих несовершеннолетних к образовательной организации;
- 6) Использование световозвращающих элементов на одежде детей.

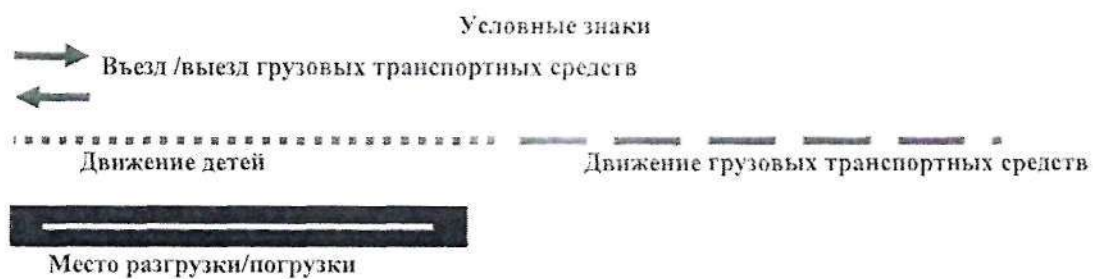
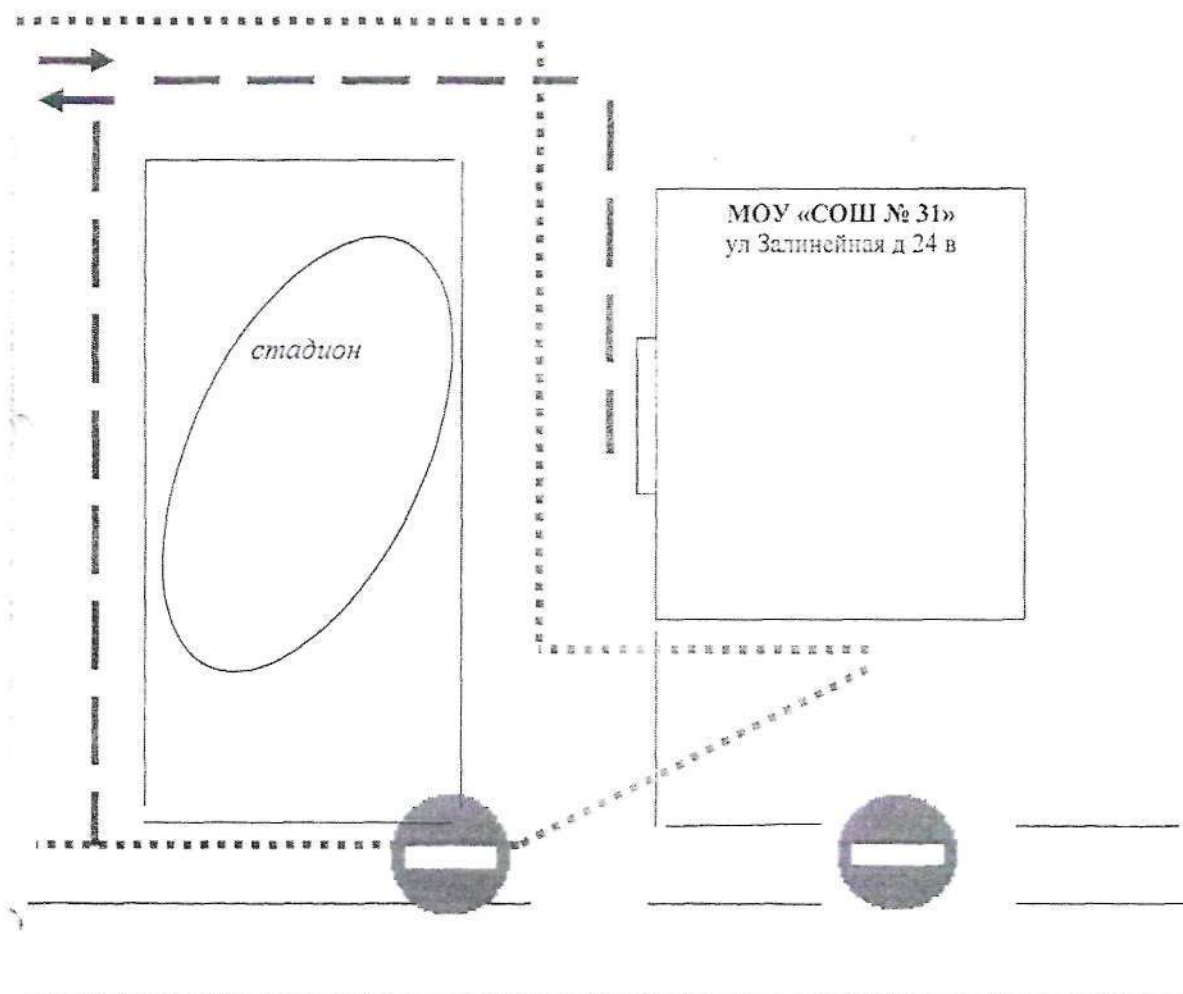
1. Район расположения МОУ «СОШ № 31», пути движения транспортных средств и детей (обучающихся)



2. Маршруты движения организованных групп детей от ОУ к стадиону



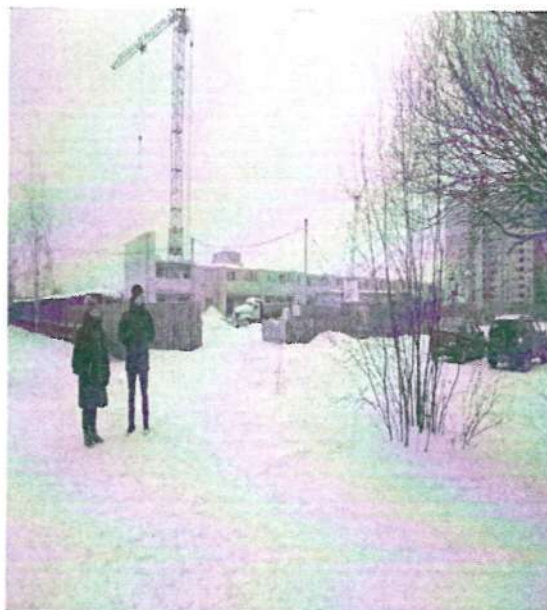
- 4) Пути движения транспортных средств к местам разгрузки/погрузки и рекомендуемых безопасных путей передвижения детей по территории образовательного учреждения.



Наиболее опасные участки дороги

Школа расположена в мкр-не «Станкозавод» по ул. Залинейная – ул. Белозерское шоссе, выезд из жилой зоны по ул. Залинейная д.20; 24а; 226 - ул. Белозерское шоссе д.10-12.

Рядом со школой расположена опасная зона- зона строительства многоэтажных жилых домов. Опасности: отсутствие пешеходного перехода, рядом со школой, возможно появление грузового транспорта создающего ситуацию «Дорожных ловушек» на пути следования в школу для детей данного микрорайона.



Место остановки автомобилей лиц, подвозящих несовершеннолетних к образовательной организации;





Использование световозвращающих элементов на одежде детей:

В соответствии с п.4.1 ПДД РФ световозвращающие элементы на одежде детей необходимо использовать в темное время суток на всем пути следования.



Акция «Жизнь ребенка бесценна!» совместно с сотрудниками
ОГИБДД УМВД Росси по городу Вологде



Отряд ЮИД «МОУ СОШ № 31»

